

# Planetky

Planetky (asteroidy) jsou shluky skal o velikostech desítek metrů až stovek kilometrů, které obíhají kolem Slunce většinou po drahách podobných planetárním. Nejvíce z pozorovaných planetek se nachází mezi drahami Marsu a Jupiteru, v poslední době jsou však objevovány i větší planetky za drahou Neptunu. Naopak některé planetky se přibližují k Zemi a mohou na ni i dopadnout. Malé úlomky planetek k nám dopadají často jako meteority, několikakilometrové skály mohou znamenat i ohrožení naší civilizace. Pokud je však dobře poznáme, mohou být naopak užitečné pro příští generace, například jako zdroj surovin. Už dnes máme informace o některých planetkách i z kosmických sond, které kolem nich prolétly.

**Původ planetek** Jde pravděpodobně o pozůstatek ze stavby Sluneční soustavy, o nedokončenou planetu, která se měla nacházet mezi Marsem a Jupiterem. Gravitační vliv Jupitera pravděpodobně zabránil tvorbě této planety. Planetky mají tvar nepravidelných skalisek, často s krátery na povrchu. Největší planetkou je Ceres (933 km). Předpokládá se, že existuje minimálně 300 000 planetek větších než jeden kilometr, jejich celková hmotnost je asi dvojnásobek hmotnosti Ceresu

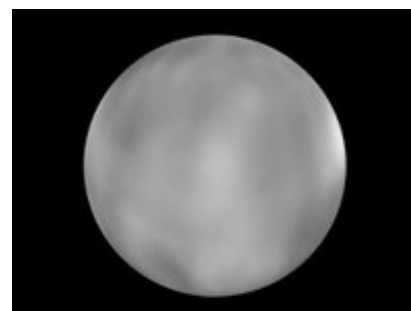
**Ceres** je prvním objeveným a současně svým rovníkovým průměrem 933 km největším objektem obíhajícím mezi drahami Marsu a Jupiteru., tedy v oblasti hlavního pásu planetek. Svoji hmotností představuje asi 30 % hmotnosti všech malých těles ve vnitřní části Sluneční soustavy. První půlstoletí po objevu byl považován za planetu, později za planetku.

## Největší planetky

<b>Ceres</b>	933 km	1801
<b>Pallas</b>	525 km	1802
<b>Vesta</b>	501 km	1807
<b>Hygeia</b>	429 km	1849
<b>David</b>	337 km	1903
<b>Intermedia</b>	333 km	1810
<b>Europa</b>	312 km	1858



Planetka Ida



Planetka Ceres

<http://planety.blog.cz/rubriky/planetky>, <http://www.kidsland.cz/astronomie/planetky.htm>,  
<http://www.astro-vesmir.estranky.cz/clanky/trpaslici-planetky/trpaslici-planetka-ceres>